



Penser et agir en accord avec l'écologie et l'économie constituent les fondements d'un avenir réussi.



**MAX AICHER**  
UNTERNEHMENSGRUPPE



Groupe Max Aicher | détenu à 100% par la famille Aicher



**Évolution de l'entreprise**

- 1970 Création par Luigi Giussani de BEST (Bayerische Elektrostahlwerke GmbH)
- 1972 Mise en service de l'usine. Production: 300.000 t/an
- 1976 Changement de raison sociale, l'entreprise devient Lech-Stahlwerke GmbH (LSW); Aicher KG participe à hauteur de 5% des parts
- 1988 Participation de l'État libre de Bavière; relèvement de la participation du groupe Aicher à 11%
- 1989 Création de la filiale Lechsped GmbH
- 1990 Création de la succursale Lech-Stahl Veredelung GmbH & Co. KG
- 1992 La famille Aicher, avec 80% des parts devient l'associé principal de LSW
- 2005 La famille Aicher est l'associée unique de Lech-Stahlwerke GmbH
- 2005 Reprise de l'ensemble des parts de Lech-Stahl Vertrieb GmbH
- 2006 Création d'Aicher CARGO GmbH, succursale de Lechsped GmbH
- 2009 Reprise de 50% des parts de Stahlveredelung Landsberg GmbH ainsi que reprise de 94% des parts de Max Aicher Recycling GmbH
- 2011 Relèvement de la participation au sein de Stahlveredelung Landsberg GmbH à 100% et création de B&A Metallaufbereitungs GmbH. Reprise de 25% des parts de Brandmayer & Co. Entsorgung GmbH
- 2012 Fusion de Lech-Stahl Veredelung GmbH & Co. KG (LSV) et de Stahlveredelung Landsberg GmbH (SVL) devenant LSV Lech-Stahl Veredelung GmbH
- 2012 Élargissement de la présence sur le marché: ouverture des bureaux de distribution de Mumbai (Inde) et Shanghai (Chine)



Lech-Stahlwerke GmbH  
 Industriestrasse 1  
 86405 Meitingen  
 Allemagne  
 Téléphone +49 8271 82-0  
 Télécopie +49 8271 82-377  
 www.lech-stahlwerke.de



**Développons les valeurs essentielles dans la stabilité**

Lech-Stahlwerke GmbH

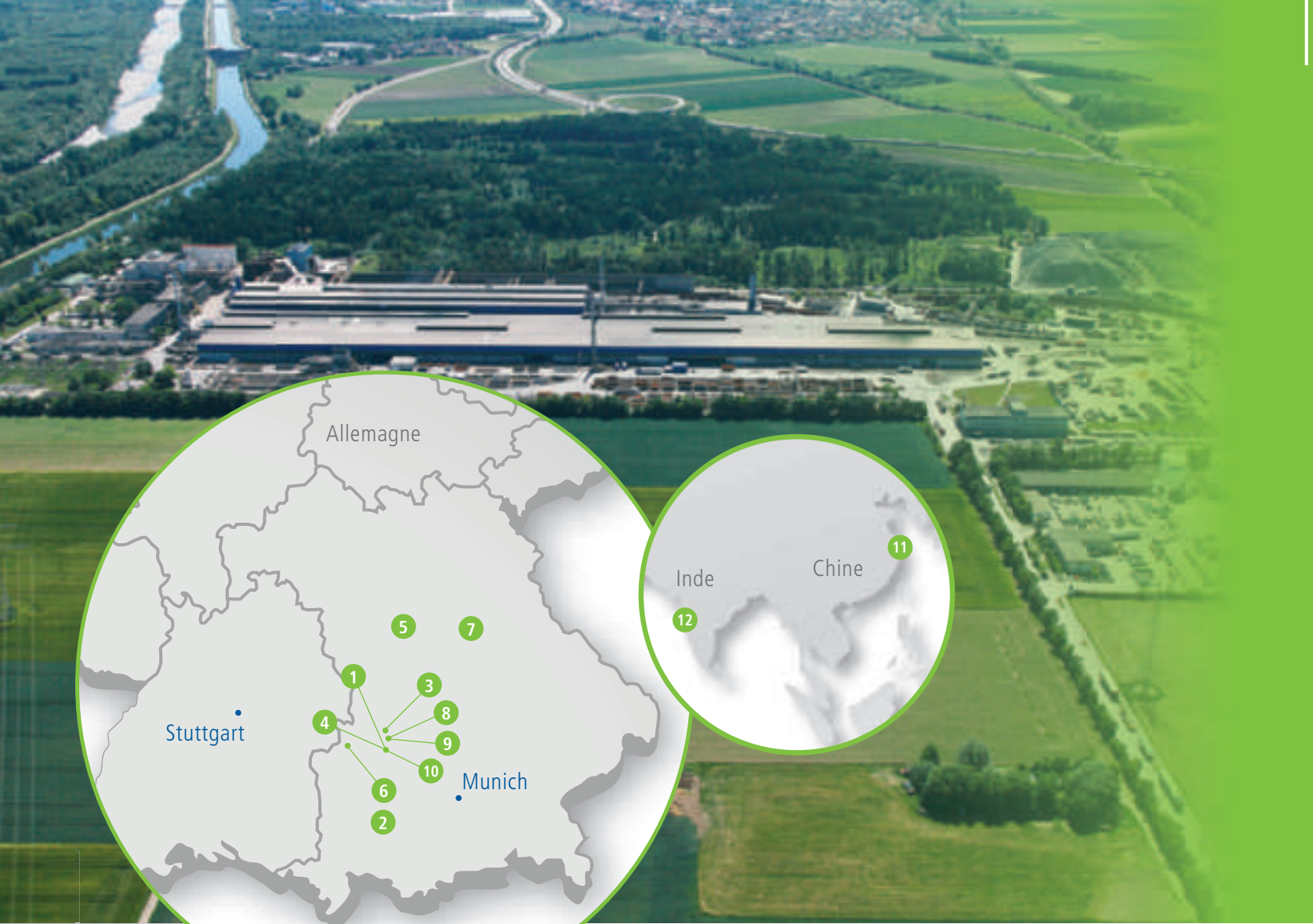


**Lech-Stahlwerke GmbH**

Les aciéries Lech-Stahlwerke ont été créées en 1970, à Meitingen, sous le nom de Bayerische Elektrostahlwerke GmbH, afin de valoriser les ferrailles d'aciers produites dans notre région. LSW fait partie de la division « Acier et production » du groupe Max Aicher, groupe détenu à 100% par la famille Aicher.

Grâce à une production axée sur la fabrication d'aciers longs spéciaux, d'aciers destinés à la construction et à une structure de société possédant une assise très large, couvrant l'ensemble de la chaîne de création de valeur, nous sommes en mesure de réagir aux changements du marché tout en répondant rapidement et durablement aux attentes de nos clients. Flexibilité et proximité de nos clients sont les facteurs clés de notre réussite. Ainsi nous apportons la sécurité nécessaire à notre entreprise ainsi qu'à ses partenaires.





Sites d'implantation des entreprises du groupe LSW et leurs participations

- 1 LSW Lech-Stahlwerke GmbH (Meitingen)
- 2 LSV Lech-Stahl Veredelung GmbH (Landsberg)
- 3 LSV Lech-Stahl Veredelung GmbH (Oberndorf)
- 4 LSB Lech-Stahl Vertrieb GmbH (Meitingen)
- 5 MAR Max Aicher Recycling GmbH (Nuremberg)
- 6 MAR Max Aicher Recycling GmbH (Lauingen)
- 7 MAR Max Aicher Recycling GmbH (Amberg)
- 8 Brandmayer & Co. Entsorgung GmbH (Thierhaupten)
- 9 B & A Metallaufbereitungs GmbH (Thierhaupten)
- 10 LSP Lechsped GmbH & Aicher Cargo GmbH (Meitingen)
- 11 LSW Lech-Stahlwerke GmbH (Bureaux Shanghai/Chine)
- 12 LSW Lech-Stahlwerke GmbH (Bureaux Mumbai/Inde)

**Qui nous sommes- ce que nous faisons**

Sur le site de production de Meitingen, les aciéries Lech-Stahlwerke produisent chaque année, avec quelque 700 collaborateurs, env. 1,1 million de tonnes d'aciers longs spéciaux et d'aciers à béton. Depuis la première coulée, le 19 mars 1972, plus de 30 millions de tonnes de ferrailles ont été recyclées. Ceci correspond à plus de 4.000 tonnes de ferrailles mise en valeur chaque jour soit l'équivalent d'environ 38 millions d'épaves automobiles.

Plus grande entreprise de recyclage de Bavière, nous apportons une contribution essentielle à la préservation durable des ressources et à la protection du climat. Les rejets de CO2 par tonne d'acier dans la filière électrique sont inférieurs de près de 75 % aux rejets issus de la production conventionnelle en haut fourneau!

**Chaîne de création de valeur au sein du groupe LSW**



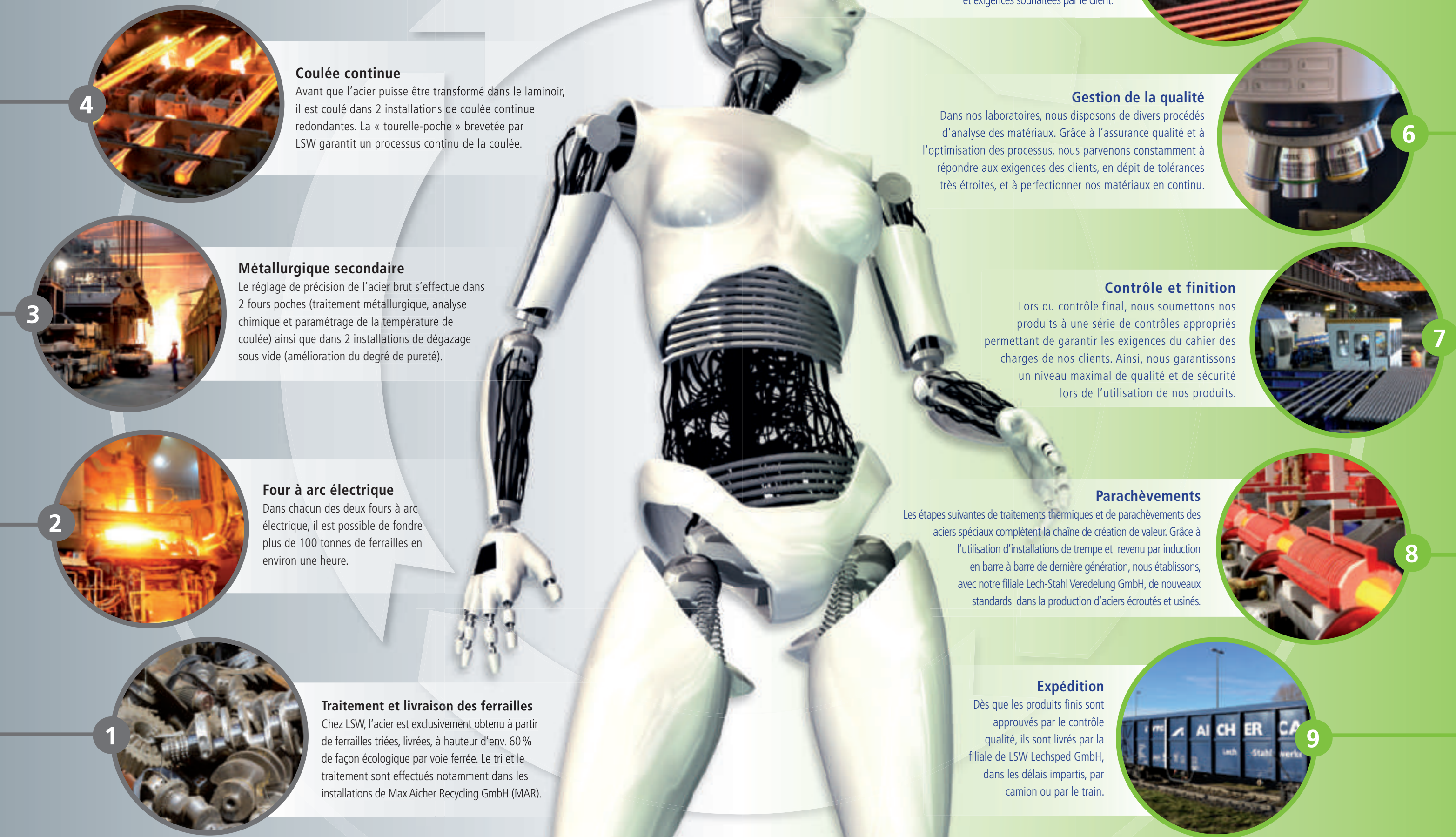
Avec une part d'env. 25% de son segment de marché, LSW compte parmi les principaux fournisseurs de l'industrie automobile allemande et de ses sous-traitants tout en étant fortement ancrée auprès de sa clientèle européenne. De surcroît, LSW approvisionne Stahlwerk Annahütte (Hammerau) ainsi que l'usine à tubes Maxhütte (Sulzbach-Rosenberg) en matière brute. Nous sommes fiers de compter parmi nos clients de nombreuses entreprises de renom du secteur du bâtiment-génie civil.

En tant qu'employeur et partenaire commercial, les aciéries Lech-Stahlwerke sont un moteur indispensable de l'espace économique d'Augsbourg et du Land de Bavière. LSW intervient également sur le marché mondial avec des bureaux de distribution en Chine (Shanghai) et en Inde (Bombay), ainsi nous répondons directement sur place à la demande accrue d'assistance de nos clients locaux.

De plus, il en découle de nouvelles opportunités de développement dans le secteur automobile en Asie - aussi bien pour LSW que pour les autres entreprises du groupe Max Aicher. Une base essentielle du développement réussi de l'entreprise par le passé, et axe majeur de nos orientations futures réside dans le fait que LSW reflète elle-même, avec ses participations, toute la chaîne de création de valeur de l'acier. Nous tenons beaucoup à ce que des investissements soient réalisés non seulement dans le processus de fabrication, mais également dans le développement durable de la chaîne de création de valeur. Ceci est obtenu par exemple par le développement continu des participations de LSW, Max Aicher Recycling GmbH (MAR, traitement des ferrailles) et Lech-Stahl Veredelung GmbH (LSV, production d'aciers usinés et traités). L'offre étant complétée par notre prestataire logistique intégré au groupe (Lechsped GmbH).

**Processus de fabrication: de la ferraille à l'acier**

*L'acier en tant que matériau est un bon exemple de durabilité.  
L'acier est recyclable autant de fois qu'on le veut.*



**4** **Coulée continue**  
Avant que l'acier puisse être transformé dans le laminoir, il est coulé dans 2 installations de coulée continue redondantes. La « tourelle-poche » brevetée par LSW garantit un processus continu de la coulée.

**3** **Métallurgie secondaire**  
Le réglage de précision de l'acier brut s'effectue dans 2 fours poches (traitement métallurgique, analyse chimique et paramétrage de la température de coulée) ainsi que dans 2 installations de dégazage sous vide (amélioration du degré de pureté).

**2** **Four à arc électrique**  
Dans chacun des deux fours à arc électrique, il est possible de fondre plus de 100 tonnes de ferrailles en environ une heure.

**1** **Traitement et livraison des ferrailles**  
Chez LSW, l'acier est exclusivement obtenu à partir de ferrailles triées, livrées, à hauteur d'env. 60% de façon écologique par voie ferrée. Le tri et le traitement sont effectués notamment dans les installations de Max Aicher Recycling GmbH (MAR).

**4** **Aciers laminés**  
**Parachèvements**  
**Acier à Béton**

**Construction mécanique**  
**Construction automobile**  
**Industrie du bâtiment**

**5** **Laminage**  
Dans 2 trains de laminoir, les billettes sont transformées en aciers à béton et en aciers de qualité/spéciaux destinés à être utilisés dans l'industrie automobile ou dans la construction mécanique. À cet effet, les billettes sont réchauffées dans un four poussant à pas de pèlerin puis laminées aux dimensions et exigences souhaitées par le client.

**6** **Gestion de la qualité**  
Dans nos laboratoires, nous disposons de divers procédés d'analyse des matériaux. Grâce à l'assurance qualité et à l'optimisation des processus, nous parvenons constamment à répondre aux exigences des clients, en dépit de tolérances très étroites, et à perfectionner nos matériaux en continu.

**7** **Contrôle et finition**  
Lors du contrôle final, nous soumettons nos produits à une série de contrôles appropriés permettant de garantir les exigences du cahier des charges de nos clients. Ainsi, nous garantissons un niveau maximal de qualité et de sécurité lors de l'utilisation de nos produits.

**8** **Parachèvements**  
Les étapes suivantes de traitements thermiques et de parachèvements des aciers spéciaux complètent la chaîne de création de valeur. Grâce à l'utilisation d'installations de trempe et revenu par induction en barre à barre de dernière génération, nous établissons, avec notre filiale Lech-Stahl Veredelung GmbH, de nouveaux standards dans la production d'aciers écroulés et usinés.

**9** **Expédition**  
Dès que les produits finis sont approuvés par le contrôle qualité, ils sont livrés par la filiale de LSW Lechsped GmbH, dans les délais impartis, par camion ou par le train.